

14名様限定

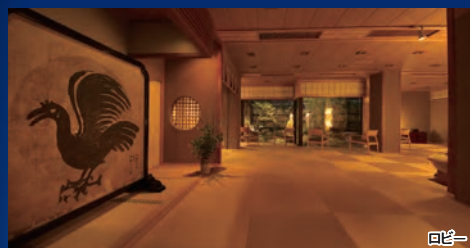
約50日程度しか食べられない海の宝石箱「香箱蟹」と金沢の美景

魯山人も愛した名湯と全17室しかない

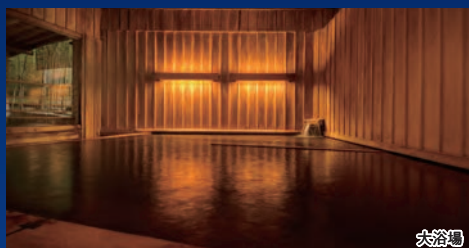
美食の老舗宿「<sup>とう とう あん</sup>あらかや滔々庵」2日間



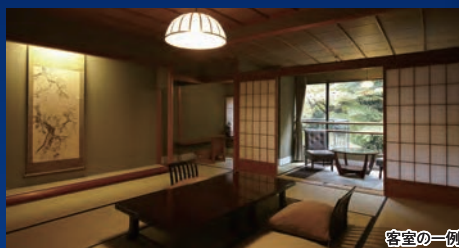
夕食(似一湯)



ロビー



大浴場



客室の一例

800年以上続く歴史ある老舗宿。源泉かけ流しの半露天風呂付きの部屋でお寛ぎください。

客室 [禁煙] 和室ベッド、半露天風呂トイレ付  
夕食 懐石コース(個室食事処) 朝食 和食膳(個室食事処)

ご宿泊 加賀 山代温泉 あらかや滔々庵

2日  
昼食

かなざわ玉泉邸「香箱蟹付き会席」

江戸末期の邸宅「かなざわ玉泉邸」で味わう冬の味覚「香箱蟹」を含む会席料理。



料理(似一湯)



料理(似一湯)



外観

2日

KAM 能美市九谷焼美術館

300年以上の歴史を持つ九谷焼の作品を収蔵。

特別  
企画

いしかわ文化観光スペシャルガイドも務める施設長  
佐久間 忍氏が職人技や歴史などをご案内。



写真提供:石川県観光連盟

## 1回 寺島蔵人邸

武士であり画家でもある寺島蔵人の展示品の見学や庭園散策をお楽しみください。



## 2回 兼六園

「後楽園」「偕楽園」と並ぶ日本三名園。冬の時期ならではの風景をお楽しみください。



■ 出発日: 2025年12月15日(月) **1泊2日**

■ 旅行代金: 各地発着(新幹線普通車・特急普通車指定席利用(現地発着プラン除く)/おひとり様(税込))

プラン名	3名様1室	2名様1室
東京発着プラン	175,000円	178,000円
大阪発着プラン	175,000円	178,000円
現地発着プラン(金沢駅集合・解散)	157,000円	160,000円

### ■ 日程

◎:入場観光 ○:下車観光 ⇄:新幹線又は特急 ≡:バス ……:徒歩

12/15(月)

東京駅(8:40~9:40発) ⇄ (上野・大宮駅) ⇄ 北陸新幹線 普通車指定席

大阪駅(8:40~9:50発) ⇄ 特急「サンダーバード」 普通車指定席 ⇄ 敦賀駅(乗換)

金沢駅 ⇄ ◎寺島蔵人邸(江戸中期の風情を残す武家屋敷を見学) ⇄ ○農口尚彦研究所(「酒造りの神様」の異名を持つ杜氏農口尚彦の技術・精神を語り継ぐ施設を自由見学) ⇄ 山代温泉(泊)【16:00頃】

12/16(火)

山代温泉【9:30頃】……………○薬王院温泉寺(日本語「五十音図」発祥の地を参拝) ⇄ ○KAM 能美市九谷焼美術館(300年以上の歴史を持つ九谷焼の作品を収蔵。【特別企画】いしかわ文化観光スペシャルガイドも務める施設長 佐久間 忍氏が職人技や歴史などをご案内) ⇄ かなざわ玉泉邸(築200年を越す江戸末期の旧武家屋敷にて、約50日程度しか食べられない海の宝石箱「香箱蟹」付会席の昼食)……………○兼六園(「後楽園」「偕楽園」と並ぶ日本三名園を自由散策) ⇄ 金沢駅 ⇄ 北陸新幹線 普通車指定席

⇄ (大宮・上野駅) ⇄ 東京駅(18:20~19:30着)

⇄ 敦賀駅(乗換) ⇄ 特急「サンダーバード」 普通車指定席 ⇄ 大阪駅(18:30~19:40着)

※上野駅・大宮駅ご利用の場合は、お申し込み時に係員にお申し出ください。(東京発着と同額となり返金はございません)

※上記旅程・時間は交通機関の都合、道路状況、天候、現地事情などにより変更となる場合があります。

② 体調不良等の理由によりご案内出来ない場合は学芸員による解説となります。

- 最少催行人員: 8名様
- 食事: 朝1回・昼2回(内1回弁当)・夕1回 ②大阪発着・現地発着プランは1日目弁当は付きません
- 添乗員: 1日目東京駅~2日目東京駅まで同行します (大阪駅発着・現地発着の方は1日目金沢駅から2日目金沢駅まで同行します)
- バスガイド: 同行します
- 利用バス会社: 日本海観光バスまたは北陸エリア利用バス会社
- 中学生以下はご参加はできません。
- お申し込み最終締切について: 旅行開始日の17日前までお申し込みいただけます。
- 集合時間・場所・出発時間について: ご旅行出発前にお渡しする確定書面(最終日程表)でご案内します。

◆ ご案内(必ずお読みください) ◆ ※徒歩の見学があります。歩きやすい服装・靴でご参加ください。 ※朝夕など、急激に冷え込むことがありますので防寒衣などをご用意ください。 ※散策や屋外行事など、天候に左右される行程が中止となった時は、フリータイムや他の見学などに変更となります。ただし、代金の払い戻しはありません。

〈特別な配慮を必要とする方のお申し込みについて〉お客様の状況によっては、当初の手記内容に含まれていない特別な配慮、措置が必要になる可能性があります。特別な配慮・措置が必要となる可能性がある方は、ご相談させていただきますので係員に必ずお申し出ください。

## 国内ご旅行条件(要約)

【この書面は、旅行業法第12条の4に定めるところの取引条件の説明書面及び同法第12条の5に定めるところの契約書面の一部となります。】  
 詳しい旅行条件を説明した書面をお渡しいたしますので、事前にご確認の上、お申し込みください。 24.7月改定

**1. 募集型企画旅行契約**  
 (1) (株)日本旅行(以下「当社」といいます)が企画・募集し実施する国内旅行であり、この旅行に参加されるお客様は当社と募集型企画旅行契約を締結することになります。  
 (2) 募集型企画旅行契約の内容・条件は、各コース毎に記載されている条件のほか、ご旅行お申し込み時にお渡しする旅行条件書、出発前にお渡しする最終旅行日程表及び当社旅行業取組募集型企画旅行契約の部によります。

**2. 旅行のお申し込みと契約の成立**  
 (1) 申込書に所定事項をご記入のうえ、お一人様につき下記の申込金または旅行代金の全額をお申し込みいただけます。申込金は旅行代金、取消料または違約金のそれぞれ一部として取り扱います。  
 (2) 電話、郵便、ファクシミリ、インターネットその他の通信手段によるお申し込みを受け付けます。この場合予約の時点で契約は成立しております。当社から予約の旨を通知した後、予約のお申し込みの翌日から起算して3日以内に申込書と申込金を提出していただきます。この期間内に申込書と申込金を提出されない場合は、お申し込みはなかったものとして取り扱います。  
 (3) 申込金(お一人様につき)

旅行代金	20,000円未満	20,000円以上50,000円未満	50,000円以上100,000円未満	100,000円以上
お申込金	5,000円以上	10,000円以上	20,000円以上	旅行代金の20%以上

(4) 募集型企画旅行契約は、契約の締結を承諾し(3)の申込金を受領したときに成立したものとします。  
 (5) 通信契約による旅行契約は、当社からお申し込みを承諾する通知を発生、当該通知がお客様に到達した時に成立します。

**3. 旅行代金のお支払い**  
 旅行代金は、旅行開始日の前日から起算してさかのぼって14日前にあたる日より前にお支払いいただけます。

**4. 旅行中止の場合**  
 ご参加のお客様が当プランに明示した最少催行人員に満たない場合、当

社は旅行の催行を中止する場合があります。この場合、旅行開始日の前日から起算してさかのぼって13日前にあたる日(日帰り旅行は3日前)より前にご連絡させていただきます。お預かりしている旅行代金の全額をお返します。

**5. 旅行代金に含まれるもの及び含まれないもの**  
 (1) フレットに記載された旅行日程に明示された交通費、宿泊費、食事代、入場料、消費税等諸税、空港施設使用料及び添乗員同行費用が含まれます。  
 (2) 旅行日程に記載のない交通費等の諸費及び個人的性質の諸費用は含まれません。

**6. お客様からの旅行契約の解除(取消料)**  
 (1) お客様はいつでも次に定める取消料(お一人様につき)をお支払いいただいで、旅行契約の解除をすることができます。この場合、既に収受している旅行代金(あるいは申込金)から所定の取消料を引き差し戻しいたします。申込金のみで取消料がまかなえないときは、その差額を申し受けます。

旅行契約の解除期日	取消料
旅行開始日の前日より起算してさかのぼって	右記日帰り旅行以外 日帰り旅行
① 21日目に当たる日以前の解除	無料 無料
② 20日目に当たる日以降の解除(①~④を除く)	旅行代金の20% 無料
③ 10日目に当たる日以降の解除(②~④を除く)	旅行代金の20% 旅行代金の20%
④ 7日目に当たる日以降の解除(③~④を除く)	旅行代金の30% 旅行代金の30%
⑤ 旅行開始日前日の解除	旅行代金の40% 旅行代金の40%
⑥ 旅行開始日当日の解除(⑤を除く)	旅行代金の50% 旅行代金の50%
⑦ 旅行開始後の解除または無連絡不参加	旅行代金の100% 旅行代金の100%

(2) なお、取消日とは、お客様が当社の営業日、営業時間内にご来店し、お申し込みいただいた日とします。  
 (3) お客様のご都合で出発日、コース、宿泊施設等を変更される場合、旅行費用全額に対して取消料が適用されます。  
 (4) 宿泊のみご予約になった場合

	旅行開始後の解除または無連絡不参加	当日	前日	2日前	3日前	4日前	5日前	6日前	7日前	8日前	9日前
1~14名	100%	50%	20%								無料
15~30名	100%	50%	20%								無料
31名以上	100%	50%		30%							10%

**7. 個人情報の取り扱いについて**  
 (1) 株式会社日本旅行(以下「当社」といいます)及び下記「販売店」欄記載の委託旅行業者(以下「販売店」といいます)を指して当社といたします。ア.当社は、ご提供いただいた個人情報について、①お客様との間の連絡のため、②旅行に関する運送・宿泊機関等のサービス提供、提供のため、③旅行に関する諸手続のため、④旅行の安全管理のため、⑤当社の旅行契約上の責任において事故時の費用等を担保する保険の手続きのため、⑥当社及び当社と提携する企業の商品やサービス、キャンペーン情報の提供、旅行に関する情報提供のため、⑦旅行参加後のご意見やご感想のお願いのため、⑧アンケートのお願いのため、⑨特典サービス提供のため、⑩統計資料作成のため、に利用させていただきます。イ.当社は、取得した購買履歴やWEBでの閲覧履歴等の情報を分析して、当社及び当社と提携する企業の商品やサービス、キャンペーン情報のご案内及び広告の表示のために利用させていただきます。  
 (2) 上記ア.②、③、④の目的を達成するため、お客様の氏名、住所、電話番号、クレジットカード情報、搭乗便名等を送信・宿泊機関、土産物店、当該クレジット会社等に書類又は電子データにより、提供することがあります。  
 (3) 当社及び当社グループ会社はお客様からご提供いただいた個人情報のうち、氏名、住所、電話番号、メールアドレス等の連絡先を、各社の営業案内、キャンペーン等のご案内のために、共同して利用させていただきます。なお当社グループ会社の名前には当社のホームページ(https://www.nta.co.jp/)をご参照下さい。  
**8. 旅行条件・ご旅行代金の基準**  
 この旅行条件は2025年7月1日を基準としています(更新日2025年8月1日)。また旅行代金は2025年7月1日現在の有効な運賃・規程を基準としています。

旅行企画 株式会社日本旅行

「地球にやさしい旅人宣言」-自然や文化遺産を大切に-

観光庁長官登録旅行業第2号  
 一般社団法人日本旅行業協会正会員  
 おとなび・ジバング商品センター  
 〒530-8341  
 大阪市北区芝田2-4-24  
 JR西日本本社ビル9階

旅行業公正取引協議会 会員  
 JTB 加盟店  
 観光庁長官登録旅行業第2号  
 一般社団法人日本旅行業協会正会員  
 おとなび・ジバング商品センター  
 〒530-8341  
 大阪市北区芝田2-4-24  
 JR西日本本社ビル9階

受託販売 株式会社JCBトラベル

観光庁長官登録旅行業第1822号  
 一般社団法人日本旅行業協会正会員

本社営業所 東京都豊島区高田3-13-2  
 高田馬場TSSビル 〒171-0033  
 総合旅行業務取扱管理者:市川 育広

大阪支店営業所 大阪府大阪市中央区北浜東4-33  
 北浜 NEXU BUILD 〒540-0031  
 総合旅行業務取扱管理者:広瀬 直子

●お問い合わせ・お申し込みは下記へ

受付時間 10:00AM~6:00PM 日・祝・年末年始  
 ※JCBトラベルからお客へご連絡する際の発信者番号は下のフリーダイヤルとなります。  
 ※下のフリーダイヤルにおかけになると自動音声でご案内します。ガイダンスに従ってメニュー番号をご入力ください。

JCBトラベルデスク ザ・クラス専用ダイヤル  
**0120-308-155** ※JCBザ・クラスのお客様はお住まいの地域にかかわらず、専用ダイヤルへお電話ください。

JCBトラベルデスク  
**東京0120-950-347 大阪0120-950-348**

※愛知県・岐阜県・富山県から西にお住まいの方は大阪へ、それ以外の方は東京へお電話ください。  
 ●総合旅行業務取扱管理者とは、お客様の旅行を取り扱う営業所での取引に関する責任者です。この旅行契約に関し、担当者からの説明にご不明点があれば、ご遠慮なく左の総合旅行業務取扱管理者にお尋ねください。

西JA050121-100