

Aコース

フェリーさんふらわあのご案内

Bコース

「界 別府」に泊まる
白杵ふぐ山田屋と門司レトロの旅 **3日間**

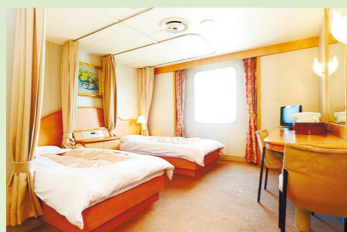
神戸⇨大分

大阪⇨別府



ごーど・ぱー
全 長：165.5m
全 幅：27m
総トン数：ごーど 11,178トン
ぱー 11,177トン
航海速力：23.2ノット
旅客定員：716名

あいぼり・こぼると
全 長：153m
全 幅：25m
総トン数：9,245トン
航海速力：22.4ノット
旅客定員：710名



「デラックスルーム」
2~4名定員

お部屋には窓のあるバスタブつきのお風呂・温水洗浄付トイレがあり、最上級の快適な船旅をお約束いたします。専用バルコニー付きです。

「デラックスルーム」
2名定員

最上級の充実した設備で、ゆったりくつろげる空間です。窓から瀬戸内の島々を眺めることができ、優雅な船旅を心ゆくまで堪能していただけます。

「界 霧島」に泊まる
霧島・薩摩の伝統工芸と食文化に触れる

大阪⇨志布志

3日間



さつま・きりしま
全 長：192m
全 幅：27m
総トン数：13,659トン
航海速力：23ノット
旅客定員：709名



「スイートルーム」2~3名定員

まるでホテルのような、広々とした贅沢な空間です。専用バルコニーでは、太平洋を望みながら、ゆったりとした上質な時間を過ごせます。非日常の船旅を心ゆくまでご堪能ください。

スイートバルコニー付き



ご案内(旅行条件・要約)

※ご旅行条件の詳細を記載した書面をお渡ししますので、確認の上お申し込みください。

- 募集型企画旅行契約**
この旅行は、さんふらわあトトラベル株式会社(以下「当社」といいます)が企画する旅行であり、この旅行に参加されるお客様は当社と募集型企画旅行に関する契約(以下「旅行契約」といいます)を締結することになります。又、契約の内容・条件は、各コースごとに記載されている条件のほか下条条件、出発前にお渡しする募集型企画旅行行程表(以下「募集型企画旅行行程表」といいます)及び当社旅行業務取扱募集型企画旅行契約の取扱いになります。
- 旅行のお申し込み及び契約成立**
(1)募集型企画旅行契約は当社が契約の締結を承認し、申込金を受理したとき成立するものとします。
(2)当社は、電話、郵便、ファックスその他の通信手段(以下「電話等」といいます)による旅行契約の予約のお申し込みを受け付けることがあります。この場合当社が電話による旅行契約の予約のお申し込みの受付日から起算して3日以内にお申し込みとお申込金を提出していただきます。この期間にお申し込みとお申込金を提出されない場合は、当社は予約がなかったものとして取り扱います。
(3)募集型企画旅行契約の参加に際し、特別な配慮を必要とする旅行者は、契約の申込時に申し出てください。当社は可能な範囲で対応いたします。
(4)前項の申し込みに基づき当社が旅行者のために課した特別な措置に要する費用は、

旅行代金の種別	申込金(おひと)
20,000円未満	5,000円以上
20,000円以上50,000円未満	10,000円以上
50,000円以上100,000円未満	20,000円以上
100,000円以上	旅行代金の20%以上

取消日	取消料
旅行開始日の前日以前	無料
旅行開始日の前日から起算して2日以前	旅行代金の 20%
旅行開始日の前日から起算して3日以前	旅行代金の 30%
旅行開始日の前日から起算して4日以前	旅行代金の 40%
旅行開始日の前日から起算して5日以前	旅行代金の 50%
旅行開始日の前日から起算して6日以前	旅行代金の 100%

旅行企画・実施

さんふらわあトトラベル株式会社

【大阪本社】
〒530-0001 大阪市北区梅田1丁目2番2-1200号(大阪駅前第2ビル12階28-1号)
【移転先】3月7日(予定)
〒559-0034 大阪市住之江区南港北2-1-10 ATCビル O's(オズ)棟北館6階 605
<https://www.ferry-sanfuraawa.com.jp/travel/>
大阪府知事登録旅行業 第2-2396号 (一社)日本旅行業協会正会員(JATA正会員)

旅行業公正取引 協 会 会 員 この旅行契約に関してご不明な点があれは、ご連絡ください。協 会 会 員

お申込み・お問い合わせは JCBトラベルデスクへ 受付時間 10:00AM~6:00PM 日・祝・12/30~1/3 休

ザ・クラス専用ダイヤル 0120-308-155
※JCBザ・クラスのお客様はお住まいの地域にかかわらず、専用ダイヤルへお電話ください。

東京 0120-950-347 ※左のフリーダイヤルにおかけになると自動音声でご案内します。ガイダンスに従ってメニュー番号をご入力ください。
大阪 0120-950-348

※愛知県・岐阜県・富山県から西にお住まいの方は大阪へ、それ以外の方は東京へお電話ください。
※JCBトラベルからお客様へご連絡する際の発信番号は上のフリーダイヤルとなります。

〈受託販売〉株式会社 **JCBトラベル** 旅行業公正取引協 会 会 員

観光庁長官登録旅行業第1822号 一般社団法人 日本旅行業協会正会員
本 社 〒171-0033 東京都豊島区高田3-13-2 高田馬場TSビル 総合旅行業務取扱管理者：鈴木 俊行
大阪支店 〒540-0031 大阪府大阪市中央区北浜東4-33 北浜 NEXU BUILD 総合旅行業務取扱管理者：広瀬 直子

改訂版

「フェリーさんふらわあ最高ランク客室」と
星野リゾートの温泉旅館「界」に泊まる

琥珀の旅

添乗員同行

プレミアムプラン

2022年
Aコース 出発日

4月 2日(土)

5月 11日(水)

6月 1日(水)

7月 13日(水)

9月 14日(水)

10月 26日(水)

11月 24日(木)

2022年
Bコース 出発日

4月 20日(水)

5月 11日(水)

6月 14日(火)

7月 13日(水)

9月 14日(水)

10月 5日(水)

感染症対策について
~3密を回避して安心な旅行を~
「新しい旅のエチケット」に基づいて感染症対策を行っております。



星野リゾート
「最高水準のコロナ対策宣言」



フェリーさんふらわあ
公式サイト



観光庁公式サイト
「新しい旅のエチケット」

さんふらわあトトラベル株式会社

Aコース

「界 別府」に泊まる 白杵ふぐ山田屋と門司レトロの旅 3日間

出発日
2022年

- 4月 2日(土) 7月13日(水)
- 5月11日(水) 9月14日(水)
- 6月 1日(水) 10月26日(水)
- 11月24日(木)

■旅行代金(大人おひとり様)(税込) 2名1室利用

大阪発着 名古屋発着 東京発着
160,000円 175,000円 190,000円

【旅行代金に含まれるもの】 ■東京発着/往路:新幹線乗車代(往路:東京駅→新大阪駅 グリーン車利用、復路:小倉駅→東京駅 グリーン車利用) ■名古屋発着/新幹線乗車代(往路:名古屋駅→新大阪駅 グリーン車利用、復路:小倉駅→名古屋駅 グリーン車利用) ■大阪発着/新幹線乗車代(復路:小倉駅→新大阪駅 グリーン車利用) ●往路:大阪→別府(デラックス船室)又は神戸→大分(デラックス船室) ●界 別府 1泊宿泊代 ●お食事(フェリー:夕食1回・朝食1回/ホテル:夕食1回・朝食1回/昼食2回 ●観光施設入場料・体験料 ●貸切バス(利用バス会社:大阪第一交通・大分交通・大分バス) ●バスガイド代 ●通行料 ●添乗員経費 ●サービス料、諸税
【旅行代金に含まれないもの】 ●無償幼児(3歳以上)はバス席料金3,000円が必要となります。2歳以下はお問い合わせください。 ●追加飲料及びこれに伴う諸税等については各施設にお支払いください。
◎最少催行人員:大人14名(1名様より受付) ◎添乗員:新大阪駅から小倉駅まで同行いたします。 ◎天候、交通事情等によりコースが変更となる場合がございます。 ◎船室に限りがございますのでお早めにお申し込みください。 ◎出発日の10営業前迄にお申し込みください。

■旅行日程表 (2021年12月現在の情報)

日	行程	宿泊	食事
1日目	東京駅(東京発着) → 名古屋駅(名古屋発着) → 新大阪駅(大阪発着) [集合] ※ = (専用送迎) = ハイアットリージェンシー大阪(出発式) = 【大阪→別府航路利用】さんふらわあターミナル(大阪)第1ターミナル 19:05発(4/2出発のみ19:55発) ~ 【神戸→大分航路利用】さんふらわあターミナル(大阪)第1ターミナル = 神戸港(六甲アイランド) 19:00発(4/2出発のみ19:50発) ~ ※集合は、ハイアットリージェンシー大阪へ直接お越しいただくことも可能です。15:00集合(4/2出発のみ16:00集合)	船中泊	夕
2日目	【大阪→別府航路利用】 ~ 別府観光港 06:55着(4/2出発のみ07:45着) 【神戸→大分航路利用】 ~ 大分港 06:20着(4/2出発のみ07:20着) = 別府観光港 別府地獄巡り(観光) = 山田屋 白杵本店(昼食) … 二王座(ガイド付き散策) = 国宝白杵石仏(拝観) = 界 別府 ※客室風呂はシャワーブースのみとなります。温泉入浴は大浴場をご利用ください。	界 別府 泊	朝 昼 夕
3日目	界 別府 = 旧大阪商船門司支店(観光) … 和洋Restaurant・三井倶楽部(昼食) … 門司港レトロ(フリータイム散策) = 小倉駅 → 新大阪駅(大阪発着) → 名古屋駅(名古屋発着) → 東京駅(東京発着)		朝 昼

2日目 ご宿泊 界 別府

「ドラマティック温泉街」に逗留する宿



2021年7月開業。館内は和紙のちょうちんが彩り、石畳が連なる湯の広場など、賑やかな別府の温泉街を彷彿させるつくりです。全室オーシャンビューの客室からは別府湾を一望でき、時の移ろいにより、海景や館内の情景がドラマティックに表情を変える温泉宿です。

柿洪の間

客室には、別府湾を絵画のように楽しめるビクチャーウィンドウをご用意。海の景色を美しく引き立たせるため、客室の壁は少し落ち着いた色合いの「柿洪色」を採用。別府温泉の「血の池地獄」の「赤」から着想を得て、客室デザインに取り入れました。



ご当地楽

星野リゾートの温泉旅館「界」では、日本各地の個性的な文化を満喫できる特別なおもてなし「ご当地楽(ごとうちがく)」をご用意しています。かつて別府港が開港し、湯治客で賑わうと賑やかな音楽に彩られた別府の街にちなみ、豊富な温泉と桶から生み出される音色を奏でる「湯治ジャグバンド」をお楽しみいただけます。



2日目 昼食 料亭 山田屋 白杵本店



料亭 山田屋 白杵本店
「白杵ふぐ 山田屋」東京麻布店は、ミシュランガイド 東京2021で2つ星にも輝いています。大分県白杵市にある本店でふぐミニコースをご堪能ください。

自然と歴史に触れる



国宝 白杵石仏

国宝白杵石仏(磨崖仏)は、平安時代後期から鎌倉時代にかけて彫刻されたと言われています。誰がどのような目的で造営されたのか、はっきりとしたことは分かっておらず、今もなお多くの謎に包まれています。

別府 地獄巡り

千年以上も昔より噴気・熱泥・熱湯などが噴出していたところから人々より、「地獄」と称せられるようになりました。今も鉄輪では温泉噴出口を「地獄」と呼んでいます。

Bコース

「界 霧島」に泊まる 霧島・薩摩の伝統工芸と食文化に触れる 3日間

出発日
2022年

- 4月20日(水) 7月13日(水)
- 5月11日(水) 9月14日(水)
- 6月14日(火) 10月 5日(水)

■旅行代金(大人おひとり様)(税込) 2名1室利用

大阪発着 東京発着
160,000円 185,000円

【旅行代金に含まれるもの】 ■東京発着/往路:新幹線乗車代(東京駅→新大阪駅 グリーン車利用)・復路:航空運賃(鹿児島空港→羽田空港 ANA630便 エコノミークラス) ■大阪発着/復路:航空運賃(鹿児島空港→伊丹空港 ANA3176便 エコノミークラス) ●往路:大阪→志布志フェリー運賃(スイート船室) ●界 霧島 1泊宿泊代 ●お食事(フェリー:夕食1回・朝食1回/ホテル:夕食1回・朝食1回/昼食2回) ●観光施設入場料・体験料 ●貸切バス代(利用バス会社:大阪第一交通・南薩観光) ●バスガイド代 ●通行料 ●添乗員経費 ●サービス料、諸税
【旅行代金に含まれないもの】 ●無償幼児(3歳以上)はバス席料金3,000円が必要となります。2歳以下はお問い合わせください。 ●追加飲料及びこれに伴う諸税等については各施設にお支払いください。
◎最少催行人員:大人10名 ◎添乗員:新大阪駅から伊丹空港まで同行いたします。 ◎天候、交通事情等によりコースが変更となる場合がございます。 ◎船室に限りがございますのでお早めにお申し込みください。 ◎出発日の10営業前迄にお申し込みください。

■旅行日程表 (2021年12月現在の情報)

日	行程	宿泊	食事
1日目	東京駅(東京発着) → 新大阪駅(大阪発着) [集合] ※1 = (専用送迎) = ハイアットリージェンシー大阪(出発式) = = さんふらわあターミナル(大阪)第2ターミナル 17:55発 ※1.集合は、ハイアットリージェンシー大阪へ直接お越しいただくことも可能です。14:30集合	船中泊	夕
2日目	志布志港 08:55着 = 黒酢本舗 栢志田(壺畑見学・昼食) = 森伊蔵酒造アンテナショップ(買い物 ※焼酎はお買い求めいただけません) = 塩浸温泉龍馬公園(観光) = 界 霧島 ※客室風呂はシャワーブースのみとなります。温泉入浴は大浴場をご利用ください。	界 霧島 泊	朝 昼 夕
3日目	界 霧島 = 霧島神宮(御祈願) = ホテル京セラ(昼食)=沈壽官窯(見学) … 美山陶遊館(ろくろ体験) 【大阪発着】鹿児島空港(ANA3176便) 18:45~19:00発 → 伊丹空港 19:55~20:10着【解散】 【東京発着】鹿児島空港(ANA630便) 19:20~19:30発 → 羽田空港 21:00~21:15着【解散】		朝 昼

2日目 ご宿泊 界 霧島



薩摩シラス大地の間
地域の文化に触れられるご当地部屋「薩摩シラス大地の間」。鹿児島県の特徴的な地質で、吸湿性や空気浄化作用に優れた「シラス」を職人の技で壁面に仕上げた、デザイン性と爽やかさを感じる客室です。

湯浴み小屋

客室棟からスロープカーで向かった広大なすずき野原の中にあります。露天風呂からは広大な草原パノラマビューを堪能でき、霧島山の懐から湧出する豊かな温泉を楽しめます。

ご当地楽

星野リゾートの温泉旅館「界」では、日本各地の個性的な文化を満喫できる特別なおもてなし「ご当地楽(ごとうちがく)」をご用意しています。霧島は、日本建国神話のはじまり「天孫降臨神話」にゆかりが深い地です。界 霧島では、天孫降臨の物語を表現した躍動感のある演舞をお楽しみいただけます。



薩摩の伝統工芸と食文化



栢志田(かくいだ)
良質な玄米と麹、湧水、そして伝統製法によって造られた玄米黒酢「栢志田」。黒酢の元祖「壺作り黒酢」があるのは鹿児島県の福山町だけです。

2日目の昼食は黒酢レストラン・黒酢本舗「栢志田」で黒毛和牛ステーキをお召し上がりいただけます。



沈壽官(ちんじゅかん)
伝統的な白薩摩・黒薩摩を製作し、日用品から茶道具まで幅広く展開しています。

3日目の昼食は、「ホテル京セラ 京はるか」で、鹿児島県の食材を用いた料理の数々を、心ゆくまで堪能いただけます。
美山陶遊館
薩摩焼のろくろ体験であなただけの一品を作りましょう。
※薩摩焼の陶工による指導 ※エプロン貸与 ※約1ヶ月後、焼き上がった作品をご自宅まで発送いたします。

